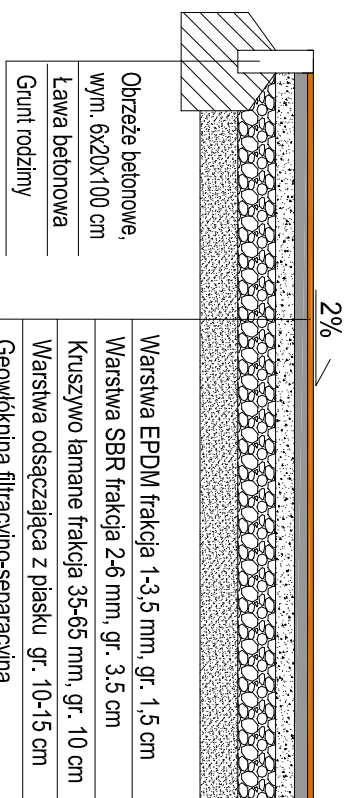


PRZEKROJ PRZESZ NAWIERZCHNIĘ EPDM, HIC do 1,50 m

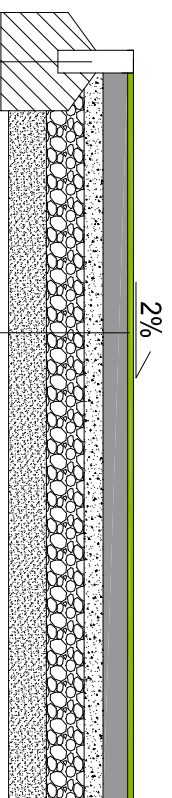
SKALA 1:20



Warstwa EPDM frakcja 1-3,5 mm, gr. 1,5 cm
Warstwa SBR frakcja 2-6 mm, gr. 3,5 cm
Kruszywo łamane frakcja 35-65 mm, gr. 10 cm
Warstwa odsączająca z piasku gr. 10-15 cm
Geowłóknina filtracyjno-separacyjna wodoprzepuszczalna 120g/m ²
Grunt rodzimy

PRZEKRÓJ PRZESZKŁONIONOŚCIOWY EPDM, HIC do 2,10 m

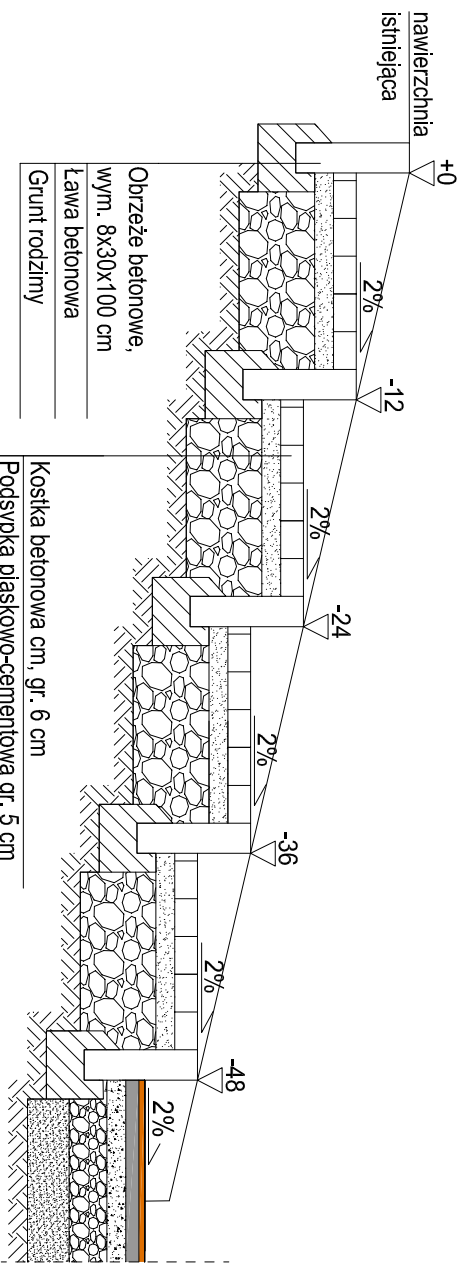
SKALA 1:20



Warstwa EPDM frakcja 1-3,5 mm, gr. 1,5 cm
Warstwa SBR frakcja 2-6 mm, gr. 6,5 cm
Kruszywo łamane frakcja 0,5-5 mm, gr. 5 cm
Kruszywo łamane frakcja 35-65 mm, gr. 10 cm
Warstwa odsączająca z piasku gr. 10-15 cm
Geowłóknina filtracyjno-separacyjna wodoprzepuszczalna 120g/m ²
Grunt rodzimy

PRZEKRÓJ PRZESZCZODY Z KOSTKI BETONOWEJ

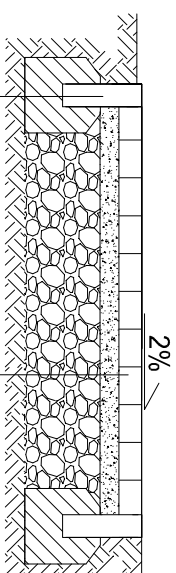
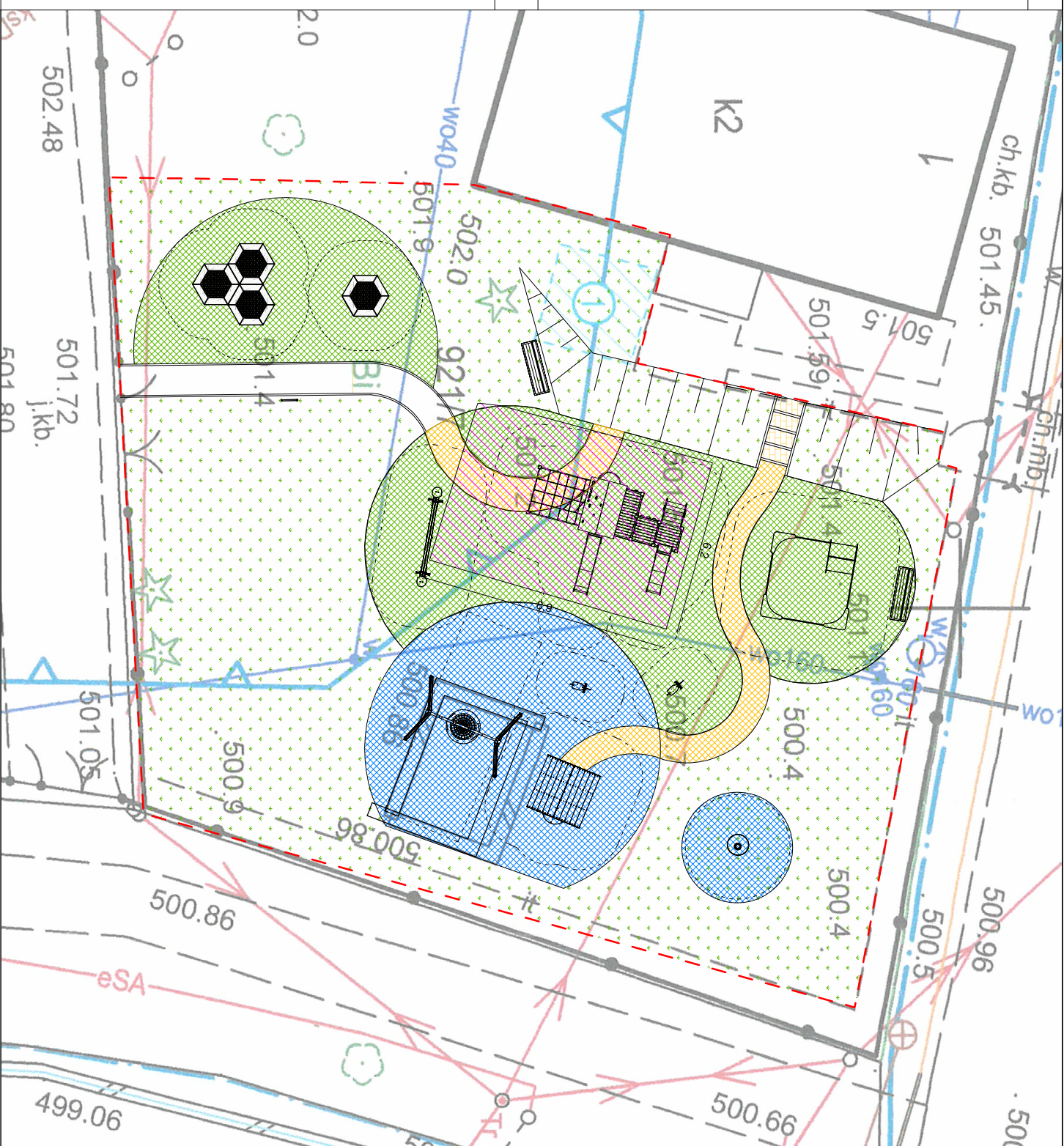
SKALA 1:20



kostka betonowa cm, gr. 6 cm
Podsyпка piaskowo-cementowa gr. 5 cm
Podbudowa zasadnicza z kruszywa łamanego stabilizowanego mechanicznie lub tłucznią kamiennego gr. 20 cm
Główny rodzaj

PRZEKRÓJ PRZEWIDUJĄCY ZŁĄCZENIE Z KOSTKI BETONOWEJ

SKALA 1:20



Obścieżenie betonowe, wym. 6x20x100 cm	Kostka betonowa cm. gr. 6 cm
Ława betonowa	Podsyпка piaskowo-cementowa gr. 5 cm
Grunt rodzimy	Podbudowa zssadnicza z kruszywa łamanego stabilizowanego mechanicznie lub tłucznia kamiennego gr. 20 cm
	Grunt rodzimy

Land Art Projekt s.c. Magdalena Feil-Bereta, Damian Mytych			
ul. Lipowa 3/24, 30-702 Kraków			
Rysunek:		Nawierzchnie i przekroje	
Investor:	Gmina Wiśła Plac B. Hoffa 3, 43-460 Wiśła	Skala:	A3/1:200
Obiekt:	Wiśła, obdręb 0002 Wiśła, dz. nr ewid. 92/17	Mr pias. :	3
Nazwa inwestycji: Remont placu zabaw w ramach zadania pn: "Budowa placu zabaw przy Przedszkolu nr 1 w ZSP 1 w Wiśle ".			
Projektował:		Uprawnienia:	Podpis:
mgr inż. Magdalena Feil-Bereta	architektoniczna	-	
mgr inż. Damian Mytych	architektoniczna	-	